



BEYOND THE
EXPERIENCE



CLUB·GEO
ESPAÑA

MARS MISSION

EXPERIENCIA DE TRANSFORMACIÓN EN UNA MISIÓN ANÁLOGA A MARTE



ASTROLAND
INTERPLANETARY
AGENCY

UNA EXPERIENCIA ÉPICA



LA MISIÓN

En **Santander – Cantabria** hay una estación científica espacial que permite testar en la actualidad todo lo que necesitaremos en el 2035 en Marte. Se llama **Ares Station** y está construida dentro del interior de una gran cueva aislada del contacto humano. La cavidad, enmarcada en un entorno idílico, tiene una altura de hasta 50 metros de altura y 1,2 Km de largo.

La Ares Station dispone de todo lo necesario para testar las tecnologías y capacidades de rendimiento humano que serán necesarias para que de ocho a diez personas puedan sobrevivir en Marte.

Dentro de ella se puede encontrar: laboratorios de investigación, ropa técnica para las diferentes misiones, cápsulas de vida, laboratorio de cultivos hidropónicos, sistemas autónomos de producción de energía y agua, impresoras 3D, cocina, zonas de ocio, gimnasio, kits de supervivencia, comida adaptada a las necesidades de los tripulantes, medidores, sensores.

Dentro de **Ares Station** el día a día será el de un Astronauta. Toda la actividad estará supervisada y coordinada desde el **Centro de mando de Astroland (CMA)**. Será desde ahí desde dónde se establecerán las comunicaciones y la monitorización de las constantes vitales de todos los participantes. Diversas pruebas harán que la perspectiva del mundo que nos rodea sea más rica y diversa.



THE FIRST STEP TO MARS

Un viaje para conocer otros Mundos a la vez
que descubres tu mundo interior.

Vive una experiencia transformadora que
llevará al límite tu cuerpo y tu mente.

MARS

EL PRIMER PASO HACIA MARTE

La próxima llegada a Marte implica el descubrimiento de un nuevo mundo y necesariamente la creación de una nueva sociedad, esto supone una segunda oportunidad para la Humanidad para aprender de los errores cometidos en la Tierra y evolucionar hacia una sociedad mejorada, donde seamos más respetuosos entre nosotros y con nuestro entorno.

Debemos dar nuevas respuestas para superar los retos que nos encontraremos en Marte.



ASTROLAND
INTERPLANETARY
AGENCY

Marte es el planeta más accesible para establecer una **vida humana extraterrestre** (homo Marcianus), suponiendo una segunda oportunidad para la raza humana.



Planning

DÍA T-10

Previo a la Misión
Reunión online para perfil psicológico y roles.



CLUB CEO
ESPAÑA

Recibimiento y visita guiada del **Astroland Space Center** ubicado en el **Parque Científico y Tecnológico de Cantabria (Santander)** con:



Astroland Space Center

01 ASTROLAND SPACE CENTER CENTRO DE CONTROL DE LA MISIÓN

Desde donde se establecen las comunicaciones y el seguimiento de la misión y de los Astrolanders.

Un espacio informativo, centrado en la evolución y el desarrollo humanos impulsados por la exploración espacial.

Destacando la importancia de la investigación analógica, y la necesidad de crear un ecosistema circular sin relevo en los recursos terrestres.



Mission Control Center y Laboratorio

02 ASTROLAB: MISSION CONTROL CENTER EL LABORATORIO TECNOLÓGICO

Para desarrollar proyectos de I+D+i para su posterior ensayo en un centro de investigación dedicado en la Estación Ares.

Podemos probar en un entorno realista pero controlado las habilidades, la tecnología y los protocolos necesarios para desarrollar una investigación científica, recopilando datos valiosos que, una vez analizados, se convierten en conocimientos sobre los que actuar.



Origen y Destino de la Humanidad

03 HUMANIDAD AUMENTADA H+

Área de reflexión y estudio sociológico sobre el futuro de la humanidad y la adaptabilidad del ser humano en otros espacios hostiles como el Planeta Rojo.

El planeta Tierra siempre será un plan para nosotros, pero desgraciadamente, y como todos ustedes saben, la sostenibilidad está amenazada. Por eso, todo lo que hacemos está dentro del marco de los ODS.

Al enfrentarnos a los problemas extremos de vivir en Marte también estamos desarrollando aplicaciones directas para mejorar la vida de las personas, aquí y ahora en el Planeta Tierra.



Training

9:00 hrs – 15h

Visita Space Center

Briefing

MARS MIND (Entrenamiento Mental)

Comida

15h

Salida Ares Station

Trekking hasta la Cueva (aprox. 40 minutos) con uniforme y botas.

Comienza la Misión Kairos

DÍA 02

Ares Station-Santander- Despedida

Wake-up & Desayuno
En base a productos liofilizados.

16:00 hrs Salida de la cueva

Misión completada

Traslado Space Center

Aseo

Devolución equipación

Entrega de diploma

Despedida





EXPLORANDO LA BIODIVERSIDAD DE ARES

INVESTIGACIÓN

En el marco de la investigación por necesidades puramente astrobiológicas, también contamos con ARES BIODIVERSITY.

Esto nos permite poner en práctica protocolos de búsqueda de vida, mediante el estudio de las condiciones ambientales del subsuelo, indicadores como fósiles, huellas, restos, conchas y heces.

Y, por supuesto, el estudio de los organismos vivos a nivel macroscópico y microscópico, donde actualmente estamos analizando hallazgos pioneros.



NOCHE EN ARES STATION

DOMO

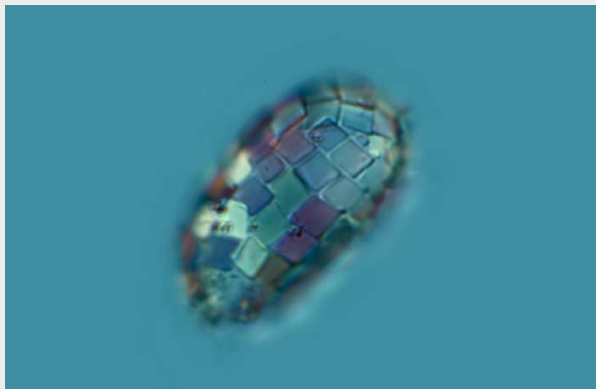
La Estación Ares está situada bajo tierra en el interior de una impresionante cavidad natural de aproximadamente 1 milla de longitud y 60 metros de altura.

La Estación Ares está cerrada y totalmente aislada del contacto humano y de las interferencias externas. Y está totalmente dedicada al uso exclusivo de las investigaciones realizadas por Astroland.

Esto la convierte en un escenario operativo ideal, complementado por un Centro Espacial totalmente equipado para supervisar cada misión a distancia.

Capacidad para hasta 8 Astrolanders + 2 adicionales en otro Domo cercano.





ACTIVIDADES EXTRA VEHICULARES (EVA)

La falta de campo magnético, la radiación solar, la delgada atmósfera de Marte que no puede filtrar los rayos ultravioleta y los ciclos de temperatura extrema y las tormentas de polvo dejarán a las tripulaciones expuestas a merced de los riesgos letales.

Sin embargo, estos riesgos pueden evitarse con asentamientos subterráneos que permanezcan permanentemente bajo la superficie. Por lo tanto, se necesitan más datos e investigaciones para determinar los requisitos y retos específicos de la habitabilidad en el subsuelo y su rendimiento operativo.

Como la mayoría de las investigaciones sobre las misiones humanas a Marte se han centrado principalmente en las operaciones sobre la superficie, nuestros EVAs son una parte esencial de la misión.



VIVE EL DESAFÍO

El éxito del programa se apoya en la colaboración con numerosos expertos de diversas áreas científicas, desde el entrenamiento físico y nutricional hasta la neurociencia, la exploración espacial, la genética y las ciencias humanas y sociales. Estos expertos han diseñado un plan único de entrenamiento y aventura. Los Astrolanders realizan sesiones de alto impacto antes de la misión que incluyen bloques temáticos como:

- Neurociencia de los equipos de alto impacto.
- Planes de acción en entornos extremos.
- Manifestación de valores, determinación y compromiso en tiempo real.
- Metodologías para sistematizar nuestros avances en desarrollo personal y como equipo en el espacio.
- Técnicas de alto y bajo nivel para consolidar descubrimientos y tomas de consciencia.

SERVICIOS INCLUIDOS

Reunión Online antes de la misión para perfil psicológico y roles.
Asistencia profesional de científicos y expertos Astrolanders.
Bienvenida, como mínimo de 2 horas de formación.
2 tipos de uniforme (azul y rojo) y ropa térmica.
Botas de seguridad Antideslizantes para la misión según talla
Alojamiento 1 noche en Alpha Base (Ares Station).
Cena, desayuno y comida, en base a nutrición liofilizada en Alpha Base
Comida en Space Center día 1
Traslados Space Center-Ares Station y Ares Station-Space Center.
Reconocimiento como Astrolander
Kit de Fotos

SERVICIOS NO INCLUIDOS

Traslados a Santander (vuelos, tren, coche...)
Hotel en Santander.
La Misión comienza en día 1 en el Space Center, no están incluidos los traslados a nuestras instalaciones.
Kit de videos.





CLUB·CEO
ESPAÑA

